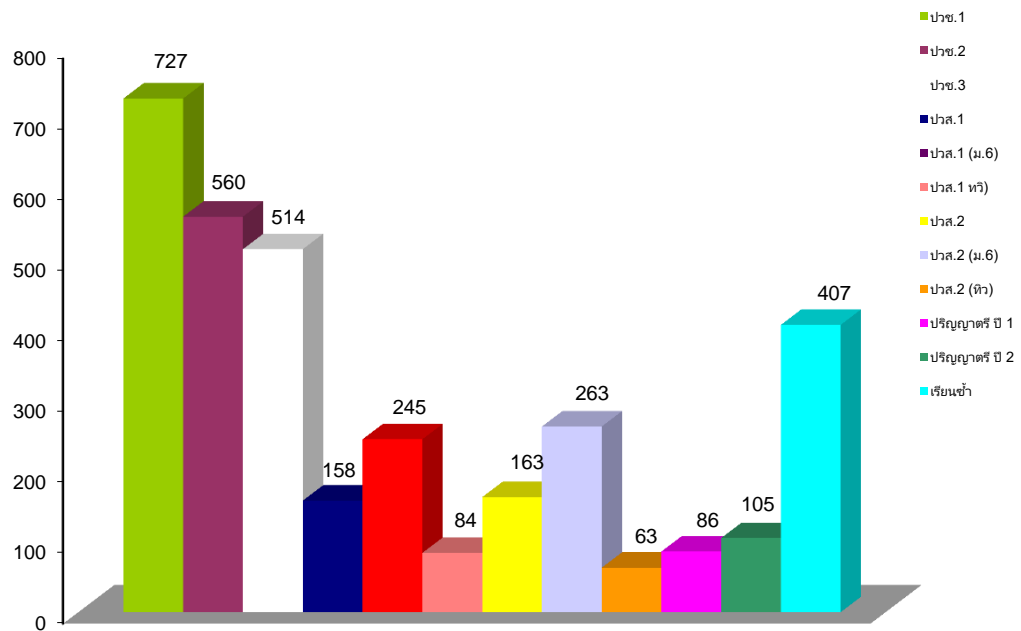


กราฟแสดงจำนวนนักเรียน-นักศึกษา วิทยาลัยเทคนิคหนองคาย ปีการศึกษา 2563

ระดับชั้น	ชาย	หญิง	รวม
ปวช.1	501	226	727
ปวช.2	471	89	560
ปวช.3	421	93	514
ปวส.1	137	21	158
ปวส.1 (ม.6)	175	70	245
ปวส.1 (ทวิ)	66	18	84
ปวส.2	151	12	163
ปวส.2 (ม.6)	172	91	263
ปวส.2 (ทิว)	39	24	63
ปริญญาตรี ปี 1	73	13	86
ปริญญาตรี ปี 2	81	24	105
เรียนซ้ำ	348	59	407
รวมทั้งสิ้น	2,635	740	3,375

กราฟแสดงจำนวนนักเรียน-นักศึกษา วิทยาลัยเทคนิคหนองคาย ปีการศึกษา 2562



จำนวนนักเรียน/นักศึกษา ประจำปีการศึกษา 2563

ประเภท/สาขางาน	ภาคเรียนที่ 1 ปีการศึกษา 2563													รวม ทั้งสิ้น (คน)	
	ปวช.				ปวส.						ปริญญาตรี				
	ปี 1	ปี 2	ปี 3	รวม ปวช.	ปี1 ปกติ	ปี 1 (ม.6)	ปี 1 ทวิ	ปี2 ปกติ	ปี 2 (ม.6)	ปี 2 ทวิ	รวม ปวส.	ปี 1	ปี 2		รวม ป.ตรี
ยานยนต์	159	141	102	402											402
ยานยนต์ (ทวิศึกษา)	11	14	11	36											36
ช่างกลโรงงาน	118	89	65	272											272
เชื่อมโลหะ	13	8	2	23											23
เชื่อมโลหะ (เรียนจำ)	11	23	18	52											52
ไฟฟ้ากำลัง	106	70	72	248											248
อิเล็กทรอนิกส์	42	35	48	125											125
เทคนิคคอมพิวเตอร์	25	21	21	67											67
ก่อสร้าง	18	12	23	53											53
ก่อสร้าง (เรียนจำ)	-	16	32	48											48
สถาปัตยกรรม	22	7	10	39											39
โยธา	37	16	23	76											76
โยธา (เรียนจำ)	21	31	-	52											52
สารสนเทศ	15	15	14	44											44
คอมพิวเตอร์ธุรกิจ	50	20	23	93											93
คอมพิวเตอร์ธุรกิจ (ทวิศึกษา)	26	23	34	83											83
โลจิสติกส์	29	-	-	29											29
ภาษาต่างประเทศ	14	-	-	14											14
แมคคาทรอนิกส์	10	19	16	45											45
รวม ปวช.	727	560	514	1,801											1,801
เทคนิคยานยนต์					19	15	19	15	20	7	95				95
เทคนิคเครื่องกลอุตสาหกรรม					35	9	-	32	16	-	92				92
เครื่องมือกล					8	18	11	13	28	9	87				87
แม่พิมพ์โลหะ					-	17	11	-	17	7	52				52
เทคนิคโลหะ					2	16	-	4	6	-	28				28
เครื่องกลไฟฟ้า					30	54	-	30	38	-	152				152
เครื่องทำความเย็นฯ					-	-	10	-	-	-	10				10
อิเล็กทรอนิกส์อุตสาหกรรม					10	7	3	11	6	9	46				46
เทคนิคก่อสร้าง					15	11	-	12	17	-	55				55
เทคนิคสถาปัตยกรรม					7	6	-	13	4	-	30				30
โยธา					10	10	-	-	11	-	31				31
เทคโนโลยีสารสนเทศ					6	8	-	13	10	-	37				37
คอมพิวเตอร์ฮาร์ดแวร์					7	12	8	9	13	6	55				55
แมคคาทรอนิกส์/หุ่นยนต์					9	4	-	11	4	-	28				28
การจัดการโลจิสติกส์					-	47	-	-	61	-	108				108
บริหารธุรกิจ					-	11	22	-	12	25	70				70
รวม ปวส.					158	245	84	163	263	63	976				976

จำนวนนักเรียน/นักศึกษา ประจำปีการศึกษา 2563

ประเภท/สาขางาน	ภาคเรียนที่ 1 ปีการศึกษา 2563													รวมทั้งสิ้น (คน)	
	ปวช.				ปวส.						ปริญญาตรี				
	ปี 1	ปี 2	ปี 3	รวม ปวช.	ปี1 ปกติ	ปี 1 (ม.6)	ปี 1 ทวิ	ปี2 ปกติ	ปี2 ปกติ	ปี 2 (ม.6)	รวม ปวส.	ปี 1 ทวิ	ปี 2 ทวิ		รวม ป.ตรี
เทคโนโลยียานยนต์												10	19	29	29
เทคโนโลยีแม่พิมพ์												5	12	17	17
เทคโนโลยีไฟฟ้า												26	25	51	51
เทคโนโลยีอิเล็กทรอนิกส์												13	13	26	26
เทคโนโลยีการก่อสร้าง												24	15	39	39
เทคโนโลยีสารสนเทศ												8	21	29	29
รวมปริญญาตรี												86	105	191	191
รวมทั้งสิ้น	727	560	514	1,801	158	245	84	163	263	63	976	86	105	191	2,968

นักศึกษาเรียนซ้ำ ปวช. 3 134 คน

นักศึกษาเรียนซ้ำ ปวส. 1 229 คน

นักศึกษาเรียนซ้ำ ป.ตรี 44 คน

จำนวนนักเรียน/นักศึกษา ทุกระดับชั้น แยกชาย-หญิง ประจำปีการศึกษา 2563

ประเภท/สาขาวิชา	ระดับ ปวช.							ระดับ ปวส.											ระดับ ปริญญาตรี			รวมทั้งสิ้น (คน)					
	ปี 1		ปี 2		ปี 3		รวม ปวช.	ปี 1		ปี 1 ม.6		ปี 1 ทวิ		ปี 2		ปี 2 ม.6		ปี 2 ทวิ		รวม ปวส.	ปี 1		ปี 2		รวม		
	ช.	ญ.	ช.	ญ.	ช.	ญ.		ช.	ญ.	ช.	ญ.	ช.	ญ.	ช.	ญ.	ช.	ญ.	ช.	ญ.		ช.		ญ.	ช.		ญ.	ช.
วิชาช่างอุตสาหกรรม																											
ยานยนต์	148	11	131	10	100	2	402																				
ยานยนต์ (ทวิภาคี)	11	-	14	-	11	-	36																				
เครื่องมือกล	104	14	85	4	64	1	272																				
เชื่อมโลหะ	13	-	8	-	2	-	23																				
เชื่อมโลหะ (เรือนจำ)	11	-	23	-	18	-	52																				
ไฟฟ้ากำลัง	84	22	63	7	65	7	248																				
อิเล็กทรอนิกส์	27	15	19	16	35	13	125																				
เทคนิคคอมพิวเตอร์	13	12	16	5	8	13	67																				
ก่อสร้าง	14	4	12	-	18	5	53																				
ก่อสร้าง (เรือนจำ)	-	-	16	-	32	-	48																				
สถาปัตยกรรม	9	13	4	3	5	5	39																				
โยธา	12	25	9	7	22	1	76																				
โยธา (เรือนจำ)	21	-	31	-	-	-	52																				
สารสนเทศ	9	6	5	10	5	9	44																				
คอมพิวเตอร์กิจ	5	45	3	17	11	12	93																				
คอมพิวเตอร์กิจ (ทวิ)	8	18	15	8	17	17	83																				
โลจิสติกส์	2	27	-	-	-	-	29																				
ภาษาต่างประเทศ	3	11	-	-	-	-	14																				
แมคคาทรอนิกส์	7	3	17	2	8	8	45																				
รวม ปวช.	501	226	471	89	421	93	1,801																				1,801
เทคนิคยานยนต์								19	-	13	2	19	-	15	-	19	1	7	-	95							
เทคนิคเครื่องกลอุตสาหกรรม								32	3	3	6	-	-	31	1	16	-	-	-	92							
เครื่องมือกล								8	-	18	-	11	-	13	-	28	-	9	-	87							
แม่พิมพ์โลหะ								-	-	17	-	10	1	-	-	13	4	7	-	52							
เทคนิคงานเชื่อมโครงสร้าง								2	-	14	2	-	-	4	-	6	-	-	-	28							
เครื่องกลไฟฟ้า								26	4	52	2	-	-	30	-	34	4	-	-	152							
เครื่องทำความเย็น								-	-	-	-	10	-	-	-	-	-	-	-	10							
อิเล็กทรอนิกส์อุตสาหกรรม								8	2	5	2	2	1	8	3	5	1	6	3	46							
เทคนิคก่อสร้าง								12	3	11	-	-	-	11	1	14	3	-	-	55							
เทคนิคสถาปัตยกรรม								2	5	4	2	-	-	11	2	2	2	-	-	30							
โยธา								10	-	5	5	-	-	-	-	10	1	-	-	31							
แมคคาทรอนิกส์								9	-	4	-	-	-	10	1	1	3	-	-	28							
คอมพิวเตอร์ฮาร์ดแวร์								7	-	10	2	7	1	9	-	6	7	-	6	55							
บริหารธุรกิจ								-	-	7	4	7	15	-	-	5	7	10	15	70							
การจัดการโลจิสติกส์								-	-	7	40	-	-	-	-	9	52	-	-	108							
เทคโนโลยีสารสนเทศ								2	4	5	3	-	-	9	4	4	6	-	-	37							
รวม ปวส.								137	21	175	70	66	18	151	12	172	91	39	24	976						976	

จำนวนนักเรียน/นักศึกษา ทุกระดับชั้น แยกชาย-หญิง ประจำปีการศึกษา 2563

ประเภท/สาขางาน	ระดับ ปวช.							ระดับ ปวส.											ระดับ ปริญญาตรี				รวม ทั้งสิ้น (คน)			
	ปี 1		ปี 2		ปี 3		รวม ปวช.	ปี 1		ปี 1 ม.6		ปี 1 ทวิ		ปี 2		ปี 2 ม.6		ปี 2 ม.6		รวม ปวส.	ปี 1			ปี 2		รวม
	ช.	ญ.	ช.	ญ.	ช.	ญ.		ช.	ญ.	ช.	ญ.	ช.	ญ.	ช.	ญ.	ช.	ญ.	ช.	ญ.		ช.	ญ.		ช.	ญ.	
เทคโนโลยียานยนต์																						10	-	19	-	29
เทคโนโลยีแม่พิมพ์																						5	-	12	-	17
เทคโนโลยีไฟฟ้า																						23	3	22	3	51
เทคโนโลยีอิเล็กทรอนิกส์																						12	1	8	5	26
เทคโนโลยีก่อสร้าง																						19	5	13	2	39
สารสนเทศ																						4	4	7	14	29
รวม ปริญญาตรี																						73	13	81	24	191
รวมทั้งสิ้น							1,801															976				2,968

นักศึกษาเรียนซ้ำ ปวช. 3 134 คน ชาย 115 คน หญิง 19 คน

นักศึกษาเรียนซ้ำ ปวส. 2 229 คน ชาย 193 คน หญิง 36 คน

นักศึกษาเรียนซ้ำ ป.ตรี 44 คน ชาย 40 คน หญิง 4 คน

หมายเหตุ : ข้อมูลจากงานทะเบียน