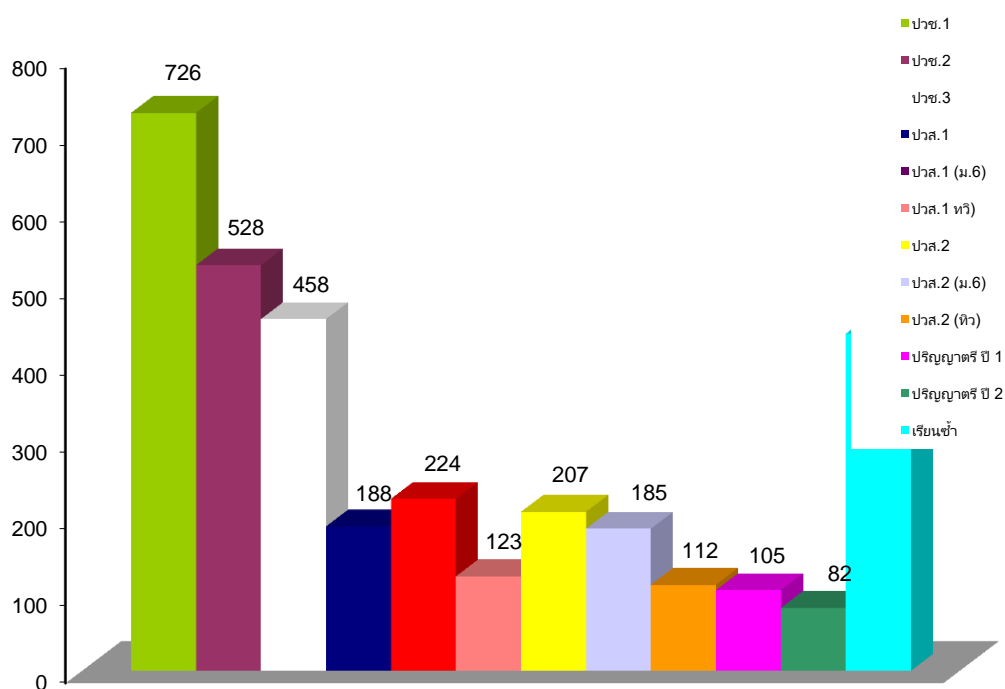


กราฟแสดงจำนวนนักเรียน-นักศึกษา วิทยาลัยเทคนิคหนองคาย ปีการศึกษา 2562

ระดับชั้น	ชาย	หญิง	รวม
ปวช.1	606	120	726
ปวช.2	428	100	528
ปวช.3	362	96	458
ปวส.1	171	17	188
ปวส.1 (ม.6)	185	39	224
ปวส.1 (ทวิ)	46	77	123
ปวส.2	181	26	207
ปวส.2 (ม.6)	150	35	185
ปวส.2 (ทวิ)	73	39	112
ปริญญาตรี ปี 1	81	24	105
ปริญญาตรี ปี 2	73	9	82
เรียนซ้ำ	390	49	439
<b>รวมทั้งสิ้น</b>	<b>2,746</b>	<b>631</b>	<b>3,377</b>

กราฟแสดงจำนวนนักเรียน-นักศึกษา วิทยาลัยเทคนิคหนองคาย ปีการศึกษา 2562



## จำนวนนักเรียน/นักศึกษา ประจำปีการศึกษา 2562

ประเภท/สาขางาน	ภาคเรียนที่ 1 ปีการศึกษา 2562													รวมทั้งสิ้น (คน)	
	ปวช.				ปวส.								ปริญญาตรี		
	ปี 1	ปี 2	ปี 3	รวม ปวช.	ปี 1 ปกติ	ปี 1 (ม.6)	ปี 1 ทวิ	ปี 2 ปกติ	ปี 2 (ม.6)	ปี 2 ทวิ	รวม ปวส.	ปี 1	ปี 2		รวม ป.ตรี
ยานยนต์	192	101	114	407											407
ยานยนต์ (ทวิศึกษา)	17	12	7	36											36
ช่างกลโรงงาน	126	66	50	242											242
เชื่อมโลหะ	11	2	11	24											24
เชื่อมโลหะ (เรียนจำ)	25	19	-	44											44
ไฟฟ้ากำลัง	94	68	65	227											227
อิเล็กทรอนิกส์	37	50	27	114											114
เทคนิคคอมพิวเตอร์	28	21	27	76											76
ก่อสร้าง	15	33	42	90											90
ก่อสร้าง (เรียนจำ)	19	32	19	70											70
สถาปัตยกรรม	19	11	17	47											47
โยธา	19	23	13	55											55
โยธา (เรียนจำ)	29	-		29											29
สารสนเทศ	18	14	25	57											57
คอมพิวเตอร์ธุรกิจ	32	23	30	85											85
คอมพิวเตอร์ธุรกิจ (ทวิศึกษา)	26	36	-	62											62
แมคคาทรอนิกส์	19	17	11	47											47
<b>รวม ปวช.</b>	<b>726</b>	<b>528</b>	<b>458</b>	<b>1,712</b>											<b>1,712</b>
เทคนิคยานยนต์					16	21	9	17	34	6	103				103
เทคนิคเครื่องกลอุตสาหกรรม					37	19	-	40	13	-	109				109
เครื่องมือกล					14	20	10	21	16	15	96				96
แม่พิมพ์โลหะ					-	36	7	-	18	17	78				78
เทคนิคโลหะ					5	8	-	4	5	-	22				22
เครื่องกลไฟฟ้า					28	40	-	34	47	-	149				149
เครื่องทำความเย็นฯ					-	-	-	-	-	15	15				15
อิเล็กทรอนิกส์อุตสาหกรรม					16	9	11	21	15	8	80				80
เทคนิคก่อสร้าง					22	11	-	16	12	-	61				61
เทคนิคสถาปัตยกรรม					14	5	-	10	-	-	29				29
โยธา					-	14	-	-	15	-	29				29
เทคโนโลยีสารสนเทศ					14	5	-	12	8	-	39				39
คอมพิวเตอร์ฮาร์ดแวร์					11	18	6	13	2		50				50
แมคคาทรอนิกส์/หุ่นยนต์					11	4	-	4	-	-	19				19
การจัดการโลจิสติกส์					-	-	70	-	-	43	113				113
คอมพิวเตอร์ธุรกิจ					-	25	14	-	-	8	47				47
<b>รวม ปวส.</b>					<b>188</b>	<b>235</b>	<b>127</b>	<b>192</b>	<b>185</b>	<b>112</b>	<b>1,039</b>				<b>1,039</b>

## จำนวนนักเรียน/นักศึกษา ประจำปีการศึกษา 2562

ประเภท/สาขางาน	ภาคเรียนที่ 1 ปีการศึกษา 2562														รวมทั้งสิ้น (คน)
	ปวช.				ปวส.							ปริญญาตรี			
	ปี 1	ปี 2	ปี 3	รวม ปวช.	ปี1 ปกติ	ปี 1 (ม.6)	ปี 1 ทวิ	ปี2 ปกติ	ปี2 ปกติ	ปี 2 (ม.6)	รวม ปวส.	ปี 1 ทวิ	ปี 2 ทวิ	รวม ป.ตรี	
เทคโนโลยียานยนต์												19	21	40	40
เทคโนโลยีแม่พิมพ์												12	12	24	24
เทคโนโลยีไฟฟ้า												26	15	41	41
เทคโนโลยีอิเล็กทรอนิกส์												13	19	32	32
เทคโนโลยีการก่อสร้าง												15	10	25	25
เทคโนโลยีสารสนเทศ												20	5	25	25
<b>รวมปริญญาตรี</b>												<b>105</b>	<b>82</b>	<b>187</b>	<b>187</b>
<b>รวมทั้งสิ้น</b>	<b>726</b>	<b>528</b>	<b>458</b>	<b>1,712</b>	<b>188</b>	<b>235</b>	<b>127</b>	<b>192</b>	<b>185</b>	<b>112</b>	<b>1,039</b>	<b>105</b>	<b>82</b>	<b>187</b>	<b>2,938</b>

นักศึกษาเรียนซ้ำ ปวช. 3 190 คน

นักศึกษาเรียนซ้ำ ปวส. 1 221 คน

นักศึกษาเรียนซ้ำ ป.ตรี 28 คน

## จำนวนนักเรียน/นักศึกษา ทุกระดับชั้น แยกชาย-หญิง ประจำปีการศึกษา 2562

ประเภท/สาขางาน	ระดับ ปวช.							ระดับ ปวส.											ระดับ ปริญญาตรี			รวม ทั้งสิ้น (คน)				
	ปี 1		ปี 2		ปี 3		รวม ปวช.	ปี 1		ปี 1 ม.6		ปี 1 ทวิ		ปี 2		ปี 2 ม.6		ปี 2 ทวิ		รวม ปวส.	ปี 1		ปี 2		รวม	
	ช.	ญ.	ช.	ญ.	ช.	ญ.		ช.	ญ.	ช.	ญ.	ช.	ญ.	ช.	ญ.	ช.	ญ.	ช.	ญ.		ช.		ญ.	ช.		ญ.
<b>วิชาช่างอุตสาหกรรม</b>																										
ยานยนต์	188	4	99	2	105	9	407																			
ยานยนต์ (ทวิภาคี)	17	-	12	-	7	-	36																			
เครื่องมือกล	119	7	65	1	48	2	242																			
เชื่อมโลหะ	11	-	2	-	11	-	24																			
เชื่อมโลหะ (เรียนจำ)	25	-	19	-	-	-	44																			
ไฟฟ้ากำลัง	81	13	61	7	59	6	227																			
อิเล็กทรอนิกส์	22	15	34	16	18	9	114																			
เทคนิคคอมพิวเตอร์	20	8	8	13	14	13	76																			
ก่อสร้าง	13	2	27	6	36	6	90																			
ก่อสร้าง (เรียนจำ)	19	-	32	-	19	-	70																			
สถาปัตยกรรม	9	10	5	6	4	13	47																			
โยธา	11	8	22	1	10	3	55																			
โยธา (เรียนจำ)	29	-	-	-	-	-	29																			
สารสนเทศ	6	12	5	9	10	15	57																			
คอมพิวเตอร์ธุรกิจ	3	29	10	13	10	20	85																			
คอมพิวเตอร์ (ทวิ)	15	11	18	18	-	-	62																			
แมคคาทรอนิกส์	18	1	9	8	11	-	47																			
<b>รวม ปวช.</b>	<b>606</b>	<b>120</b>	<b>428</b>	<b>100</b>	<b>362</b>	<b>96</b>	<b>1,712</b>																			
เทคนิคยานยนต์								16	-	20	1	9	-	17	-	33	1	6	-	103						
เทคนิคเครื่องกลอุตสาหกรรม								36	1	19	-	-	-	39	1	13	-	-	-	109						
เครื่องมือกล								14	-	20	-	10	-	21	-	15	1	15	-	96						
แม่พิมพ์โลหะ								-	-	32	4	7	-	-	-	11	7	17	-	78						
เทคนิคงานเชื่อมโครงสร้าง								5	-	8	-	-	-	4	-	5	-	-	-	22						
เครื่องกลไฟฟ้า								28	-	36	4	-	-	32	2	39	8	-	-	149						
เครื่องทำความเย็น								-	-	-	-	-	-	-	-	-	15	-	-	15						
อิเล็กทรอนิกส์อุตสาหกรรม								13	3	8	1	8	3	15	6	11	4	4	4	80						
เทคนิคก่อสร้าง								17	5	10	1	-	-	14	2	9	3	-	-	61						
เทคนิคสถาปัตยกรรม								11	3	3	2	-	-	7	3	-	-	-	-	29						
โยธา								-	-	12	2	-	-	-	-	11	4	-	-	29						
แมคคาทรอนิกส์								10	1	1	3	-	-	4	-	-	-	-	-	19						
คอมพิวเตอร์ฮาร์ดแวร์								11	-	9	9	-	6	11	2	1	1	-	-	50						
คอมพิวเตอร์ธุรกิจ								-	-	5	9	-	10	15	-	-	-	8	-	47						
การจัดการโลจิสติกส์								-	-	-	-	12	58	-	-	-	-	8	35	113						
เทคโนโลยีสารสนเทศ								10	4	2	3	-	-	2	10	2	6	-	-	39						
<b>รวม ปวส.</b>								<b>171</b>	<b>17</b>	<b>185</b>	<b>39</b>	<b>46</b>	<b>77</b>	<b>181</b>	<b>26</b>	<b>150</b>	<b>35</b>	<b>73</b>	<b>39</b>	<b>1,039</b>						

จำนวนนักเรียน/นักศึกษา ทุกระดับชั้น แยกชาย-หญิง ประจำปีการศึกษา 2562

ประเภท/สาขางาน	ระดับ ปวช.						ระดับ ปวส.												ระดับ ปริญญาตรี					รวม ทั้งสิ้น (คน)		
	ปี 1		ปี 2		ปี 3		รวม ปวช.	ปี 1		ปี 1 ม.6		ปี 1 ทวิ		ปี 2		ปี 2 ม.6		ปี 2 ม.6		รวม ปวส.	ปี 1		ปี 2		รวม	
	ช.	ญ.	ช.	ญ.	ช.	ญ.		ช.	ญ.	ช.	ญ.	ช.	ญ.	ช.	ญ.	ช.	ญ.	ช.	ญ.		ช.	ญ.	ช.			ญ.
เทคโนโลยียานยนต์																					19	-	21	-	40	
เทคโนโลยีแม่พิมพ์																					12	-	12	-	24	
เทคโนโลยีไฟฟ้า																					23	3	14	1	41	
เทคโนโลยีอิเล็กทรอนิกส์																					8	5	15	4	32	
เทคโนโลยีก่อสร้าง																					13	2	9	1	25	
สารสนเทศ																					6	14	2	3	25	
<b>รวม ปริญญาตรี</b>																					<b>81</b>	<b>24</b>	<b>73</b>	<b>9</b>	<b>187</b>	
<b>รวมทั้งสิ้น</b>						<b>1,712</b>																			<b>187</b>	<b>2,938</b>

นักศึกษาเรียนซ้ำ ปวช. 3 176 คน ชาย คน หญิง 14 คน

นักศึกษาเรียนซ้ำ ปวส. 2 190 คน ชาย คน หญิง 31 คน

นักศึกษาเรียนซ้ำ ป.ตรี 24 คน ชาย คน หญิง 4 คน

หมายเหตุ : ข้อมูลจากงานทะเบียน

